

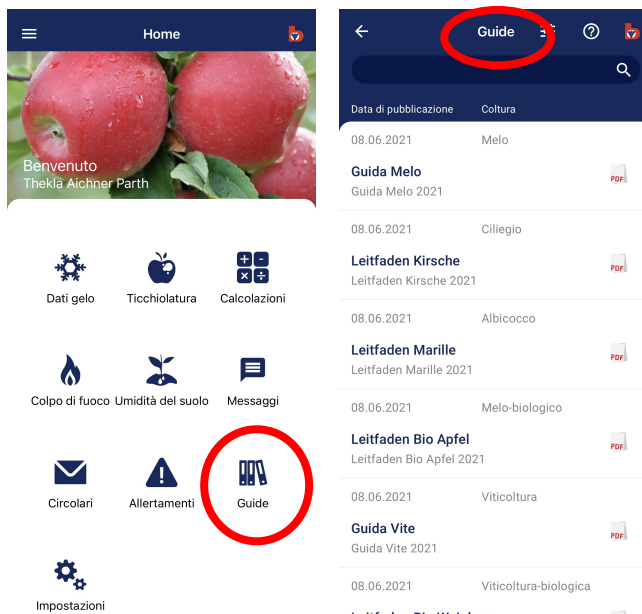
Guide: ora anche online sull'app versione Profi

I Soci che hanno acquistato la versione **Profi dell'app** hanno a disposizione, da subito, anche una **versione digitale della Guida**. In questo modo abbiamo soddisfatto le esigenze di molti dei nostri Soci.

Vengono visualizzate le Guide delle colture e delle modalità di produzione che il Socio ha ricevuto in formato cartaceo sulla base delle superfici dichiarate al Centro di Consulenza.

Il grande vantaggio risiede soprattutto nel fatto che l'utente che dispone di uno smartphone, ha a disposizione la Guida sempre e ovunque. Stiamo programmando anche alcune modifiche grafiche e funzionali per questo ambito dell'app per consentire ulteriori possibilità di utilizzo.

Se la Guida non si dovesse visualizzare correttamente, è sufficiente scaricare la versione aggiornata dell'app.



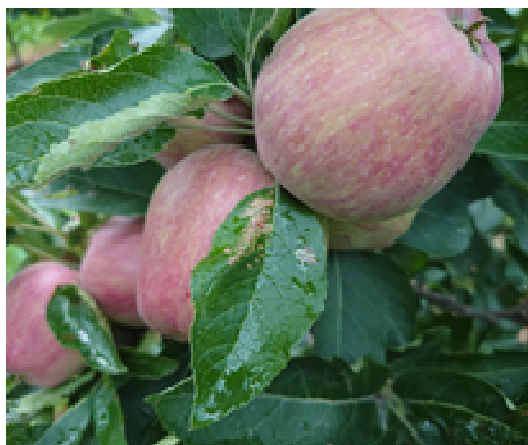
Carpocapsa e ricamatori dei frutti

Carpocapsa

In generale, la presenza di carpocapsa è contenuta. Nei frutteti **con potenziale di attacco** derivante dalla prima generazione, si dovrebbe controllare l'attacco su frutto da parte della seconda generazione **a partire dalla prossima fase di bel tempo stabile**. Al superamento della soglia di intervento (4 frutti con fori freschi di penetrazione su 500 frutti controllati) si può effettuare un trattamento con prodotti a base di **emamectina** o di **spinosad**.

Ricamatori dei frutti

Durante i nostri controlli, negli ultimi giorni abbiamo rinvenuto – in qualche frutteto – larve di ricamatori dei frutti. In caso di bisogno si possono impiegare prodotti a base di **emamectina** o di **spinosad**.



Attacco di ricamatori dei frutti vicino alle mele.